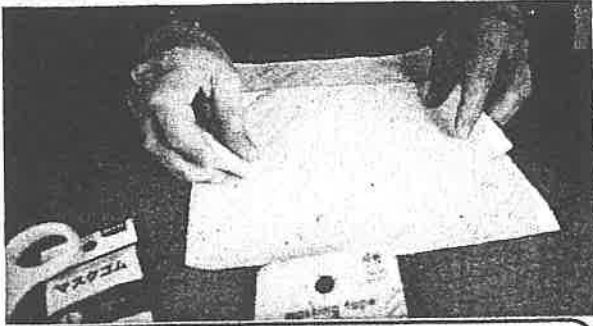
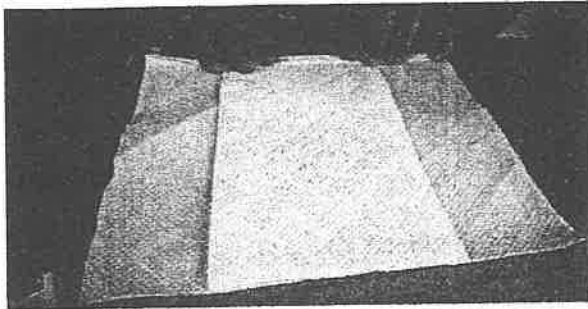


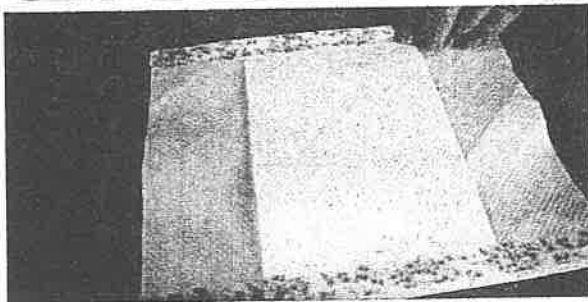
用意するもの：キッチンペーパー2枚、マスキングテープ、ゴムひも



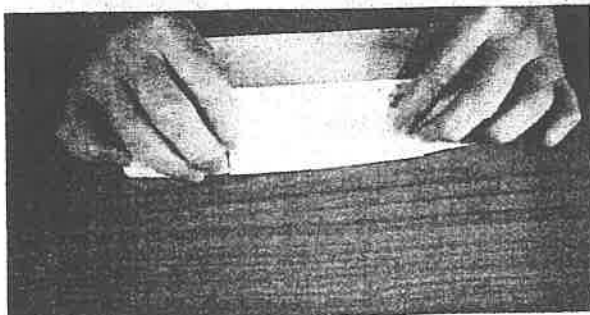
キッチンペーパーを半分に折って、口の部分をつくる。



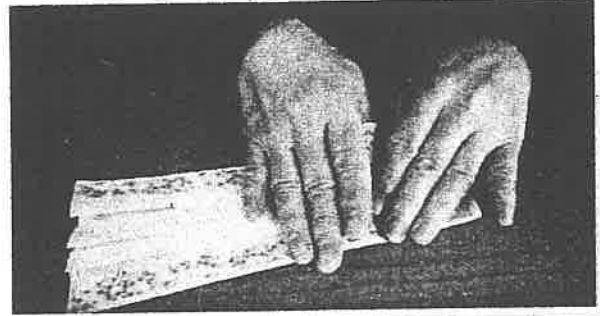
両端を1cmぐらい折り、マスキングテープを貼る



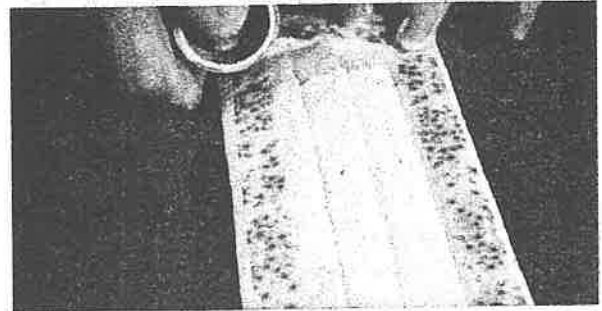
テープを貼った方が上下の部分（マスクの内側）



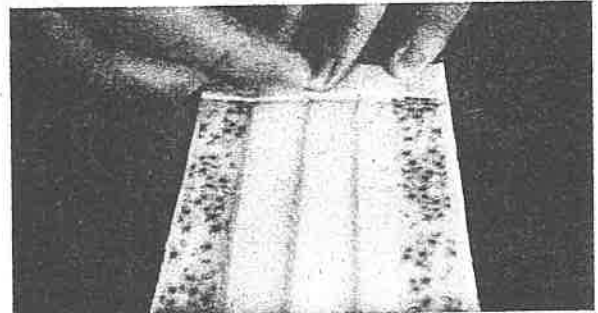
テープと平行に蛇腹をつくる。（3つぐらい折る）



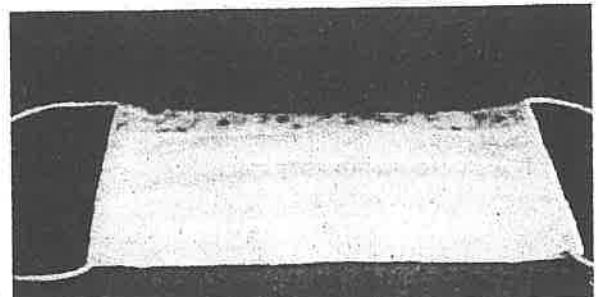
左右の部分を1cmぐらい折る。



左右両方ともテープを貼る。



ゴムを通してから、左右もう一度折り返してテープを貼る。（ゴムが固定されないように余裕をもって折る）



上下がわかるように、上側にテープを貼り完成（写真はマスク外側）。