

# どんな計算で 求められるかな

フルーツタルト  
1個の材料

小麦粉……0.2kg  
牛乳……… $\frac{2}{7}$ L

フルーツタルトを  
3個作ろう。

小麦粉は  
 $0.2 \times 3 = 0.6$ で  
0.6kgいるね。

牛乳の量は  
どんな計算で  
求められるのかな。



ジュースを  
3人で  
分けよう。

グレープジュースが1.2L、  
オレンジジュースが $\frac{4}{5}$ L  
あるよ。

グレープジュースは  
 $1.2 \div 3 = 0.4$ で、  
0.4Lずつだね。

オレンジジュースはどんな計算で  
求められるのかな。



## 2

### 分数と整数のかけ算・わり算を考えよう

分数と整数のかけ算・わり算

#### 1 分数×整数

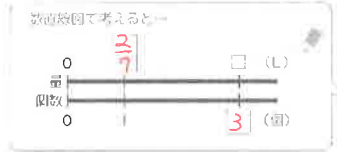
じっくり書く、まじり合おう!

1

タルトを1個作るのに $\frac{2}{7}$ Lの牛乳を使います。  
このタルトを3個作るには牛乳は何L必要ですか。

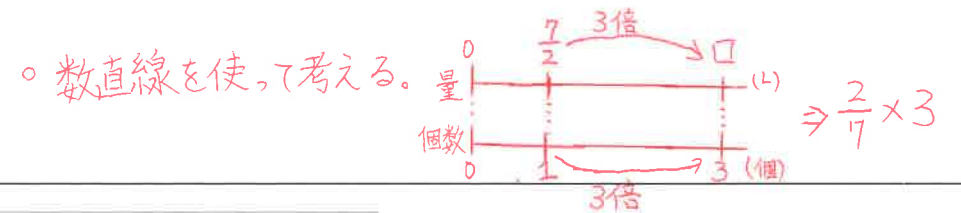
- 1▶ 必要な牛乳の量を求める式を書きましょう。  
また、その式でよいわけを説明しましょう。

式  $\frac{2}{7} \times 3$



①

例 ◦ 1個分が2Lとすると式は $2 \times 3$ となる。  
1個分が $\frac{2}{7}$ Lだから式は $\frac{2}{7} \times 3$ となる。



②

分数×整数の計算のしかたを考えよう。

- 2▶ 計算のしかたを考えて、かきましょう。

例

たし算で考えた

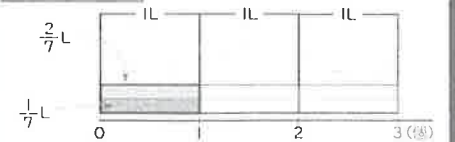
$$\frac{2}{7} + \frac{2}{7} + \frac{2}{7}$$

$$= \frac{2+2+2}{7}$$

$$= \frac{2 \times 3}{7} = \frac{6}{7}$$

$\frac{2}{7}$ は $\frac{1}{7}$ の2個分。  
その3倍だから、  
 $\frac{1}{7}$ が $2 \times 3$ で6個分。  
 $\frac{1}{7}$ が6個で $\frac{6}{7}$

図で考えたら  
 $\frac{1}{7}$ が $2 \times 3$ で6個分



$\frac{1}{7}$ をもとにすると、整数のかけ算で求められる。