

えがお 4月号

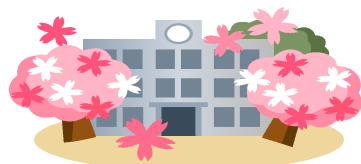
ご入学おめでとうございます

今日から上島東小学校の1年生です。上島東小学校の校庭には、1年生が入学してくるのを祝うように、色とりどりの花が咲きそろい、入学式を迎えることができました。在校生たちも、かわいい1年生が入学してくるのをわくわくしながら待っていました。たくさんお世話しようとはりきっています。

学年だよりの名称を「えがお」(笑顔)としました。一人一人が輝く、えがお(笑顔)いっぱい級の学級をつくっていきたくと思います。希望と夢いっぱいの1年生の子供たちが、楽しい学校生活を送れるよう、努力してまいります。

1年間どうぞよろしくお願ひいたします。

4月 行事予定

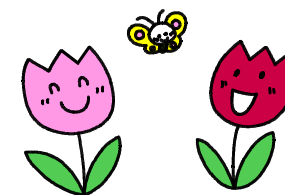


8日(月) 始業式・入学式	20日(土) 授業参観・PTA総会 学級懇談会 お弁当 親子下校 15:30 PTA 歓送迎会
9日(火) 通学班集体会・縦割り班集体会② 1・2年交通安全教室③ 給食開始 1年生下校 (13:30)	22日(月) 振替休業日
10日(水) 1年生下校 (13:30)	23日(火) 家庭訪問① 一斉下校 13:30
11日(木) 1年生下校 (13:30)	24日(水) 家庭訪問② 一斉下校 13:30
12日(金) 1年生を迎える会① 特別日課 一斉下校下校 (13:50)	25日(木) 家庭訪問③ 一斉下校 13:30
15日(月) 通常授業5時間 一斉下校 (15:15) 身体測定・視力検査② ※体操服で登校 1年生防犯教室	26日(金) 家庭訪問④ 一斉下校 13:30
16日(火) 1~3年下校 15:00	29日(月) 昭和の日
17日(水) 1~3年下校 15:00	※4/27(土)~5/6(月) 連休
18日(木) 1・2年下校 15:00	※5月の主な行事予定
19日(金) 貯金日 1・2年下校 15:00	5/20 心電図検査 5/22 低学年遠足



学習予定

- | | | |
|------|--------------|----------------|
| こくご | ・あさ | ・さあはじめよう |
| さんすう | ・なかよし | ・10までのかず |
| せいかつ | ・いちねんせいになったよ | |
| おんがく | ・おんがくにあわせて | |
| ずこう | ・すきなものいっぱい | |
| たいいく | ・ならびかた | ・かけっこ |
| どうとく | ・ようこそ1ねんせい | ・べんきょうがはじまりますよ |



お知らせ・お願い

☆ 授業参観・PTA総会について

20日(土)に授業参観、PTA総会、学級懇談会を行います。お弁当の用意をお願いします。なお、授業参観の振替休業日は、22日(月)になります。

☆ 家庭訪問について

4/23(火)、24(水)、25(木)、26(金)の4日間の予定で、家庭訪問をさせていただきます。

訪問期間中は、給食後13:30一斉下校です。詳細は後日別紙にてお知らせします。ご家庭でのお子さんの様子をお伺いしたいと思います。ご多用中とは存じますが、よろしくお願ひいたします。

☆ 親子のゲット・コミュニケーション

次の日の学習の準備については、お子さんが自分でできるようになるまで、時間割を見ながら一緒にしてあげてください。そして、きちんと準備ができたなら、「準備がバッチリできたね。」とほめてください。子供たちはきっと、小学生になって張り切っていると思います。自分でやろうとしていたら、すかさずほめてあげてください。よろしくお願ひいたします。

担任紹介



名前 宮内 安代

(みやうち やすよ)

安心して学び合える教室の中で、笑顔いっぱいの学級をつくっていきたくと思います。一人一人としっかり向き合っ、私も笑顔で頑張ります。一年間よろしくお願ひいたします。

学用品について

学校に置いておくもの

はさみ・のり・クレヨン・いろえんぴつ・なふだ

毎日持ってくる物

ハンカチ・ティッシュ・連絡帳
筆箱・下じき・ヘルメット

1週間置いておく物

歯磨きセット・給食セット
手さげぶくろ・うわばき入れ

・低学年遠足 5 / 18

・内科検診 5 / 29

行事について(あくまでも予定です)

- ・陸上記録会 6 / 1 (火)
- ・運動会 9 / 18 (土)
- ・宿泊学習 10 / 21 (木)・22 (金)