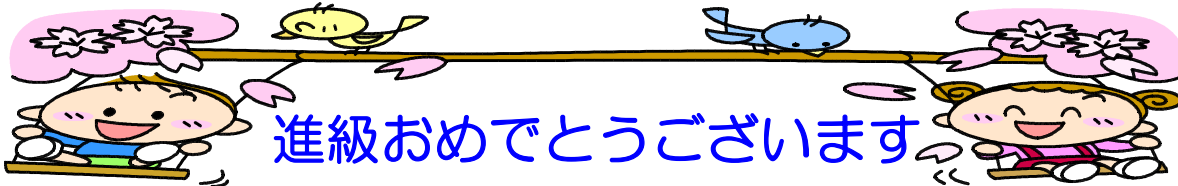


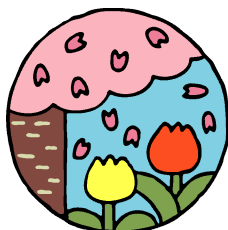
第2学年通信 **4月** **にほんブログ村** 白鳥西小学校 令和3年4月6日 第1号



進級おめでとうございます

お子様の進級おめでとうございます。小学校に入学してから1年が過ぎ、いよいよ2年生のスタートです。1年生が入学し、少しお兄さん・お姉さんになった2年生として、いろいろなことに挑戦する1年間にして欲しいと思います。保護者の皆様の、温かいご支援とご協力をよろしくお願いいたします。

さて、4月は、おたよりやお願いの文書が多くなります。連絡帳でもお知らせしますが、ご家庭でも確認をお願いいたします。



担任紹介

2年1組担任 田口 勝達 (たぐち たかみち)
 本年度、2学年を担任することになりました。銚田市当間出身です。これから1年間、2年生児童と一緒に活動できて、とてもうれしく思います。子どもたち一人ひとりの良さを十分に生かせるように、また楽しく充実した1年が過ごせるように支援していきたいと思っております。1年間どうぞよろしくお願いいたします。

お知らせとお願い

☆学習用具の準備について

- ノート
各教科で使用するノートは、学校で一括購入させていただきました。連絡帳のみご用意ください。(前年度の続きでもかまいません。)
- 道具箱の中
はさみ のり クーピー (色鉛筆) クレヨン セロハンテープ
カスターネット
※必要のないものは入れない。
- 筆箱の中
・鉛筆5～6本 (必ず家で削ってきてください。)
・赤青鉛筆2本
・消しゴム (よく消える白いもの)
・定規 (学習の適したシンプルなもの) ※折り畳み式の定規は不可です。
・油性のネームペン
※持ち物には必ず記名をお願いいたします。



☆家庭学習について

子どもたちに確かな学力を身に付けさせるためには、毎日の学習習慣が大切です。2年生の家庭学習時間の目安は**20分**になります。家庭学習の習慣化を図るため、ご家庭でも家庭学習チェック表へ確認等のご協力をお願いいたします。



☆学校保管の教科書について

音楽、図工、書写、道徳の教科書につきましては、学校で保管して授業で使っていきます。ご理解・ご協力をお願いいたします。

☆給食について

7日(水)から給食が始まるので、給食セットと歯磨きセットの用意をお願いいたします。

☆発育測定について

8日(木)は発育測定があるので、体操服で登校させてください。測定時は、半袖・半ズボンとなります。髪の毛を上の方で結ばないようにしてください。また、9日(金)は視力検査、13日(火)は聴力検査も行います。

☆さわやか週間について

12日(月)～16日(金)は、さわやか週間です。ハンカチを忘れないようお願いいたします。また、ランドセルには、予備のハンカチやマスクを常に入れておくようお願いいたします。

☆安全な登下校を

学校では、7日(水)の通学班集会で、安全な登下校の仕方の約束などについて確認します。今年度の2年生の下校時刻は、以下のようになります。



月 (6時間)	火 (5時間)	水 (5時間)	木 (5時間)	金 (5時間)
一斉下校 15:05	1～2年下校 14:45	1～3年下校 14:45	1～3年下校 14:45	1～2年下校 14:45

4月 4月の行事予定

日	月	火	水	木	金	土
				1	2	3
4	5	6 始業式 入学式	7 児童集会 通学班集会	8 発育測定 1年生を迎える会	9 視力検査	10
11 	12 さわやか週間 (～16日)	13 聴力検査	14 全校集会	15	16	17
18	19 避難訓練	20 自宅確認	21 全校集会 自宅確認	22 授業公開 (午前中) 自宅確認	23 授業公開 (午前中) 自宅確認	24
25	26	27 自宅確認	28 自宅確認	29 昭和の日	30 交通安全教室 自宅確認	5/1