

第6学年通信

スタートライン

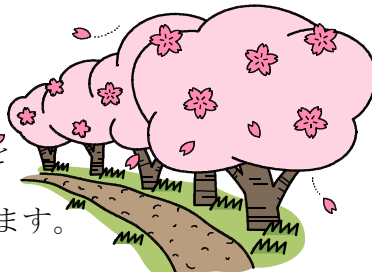
白鳥西小学校 令和3年4月6日(火) 4月号

最高学年 6年生のスタート!

進級おめでとうございます。穏やかな春の日差しに桜の花も満開となりました。今日は子どもたちにとっては、最高学年になる特別なスタートです。今までとはちょっと違う期待や希望を胸に抱いて登校してきたのではないのでしょうか。

6年生は最高学年として学校をリードしていく立場になります。児童会活動や数々の校内行事で活躍の場が待っています。

これから卒業まで、子どもたち一人一人がよりいっそう輝けるよう頑張っていきたいと思います。保護者の皆様のご支援、ご協力の程よろしくお願いいたします。



4月の予定

日	月	火	水	木	金	土
				1	2	3
4	5	6 始業式 入学式 一斉下校 9:50	7 入学式後片付け① 通学班集会④ 給食開始	8 身体測定 (体操服) 1年生を迎える会 委員会⑥	9 視力検査	10
11	12 さわやか週間(~16日)	13	14 全校集会	15 クラブ⑥	16	17
18	19 避難訓練⑥	20 自宅確認	21 全校集会 自宅確認	22 授業公開AM 自宅確認 クラブ⑥	23 授業公開AM 自宅確認	24 PTA総会 (書面決議)
25	26	27 自宅確認	28 自宅確認	29 昭和の日	30 交通安全教室9:30 自宅確認	

お願い

- ★ 提出物について・・・締め切り **9日(金)**
 - 家庭状況調べ 緊急時連絡カード 保健調査票 引き渡しカード
 - 災害共済給付金申込書
 - ※ 前年度の変更箇所は**朱書き**で訂正をしてください。
 - ※ 保健調査票は、必ず**記入年月日**を該当学年の欄にご記入ください。なお、保護者の欄に**押印**もお願いいたします。
- ★ 身体測定…8日(木)
 - 体操服**で登校させてください。測定の時は、**半そで・半ズボン**となります。
 - また、髪を結ぶ人は、身長計があたる位置(上の方)で結ばないようにしてください。
- ★ PTA総会については、書面決議になります。
- ★ 視力検査があります。めがね等を使用している方は持たせてください。
- ★ 20日(火)から自宅確認が始まります。詳細につきましては別紙でご確認ください。
- ★ 交通安全教室では、ヘルメットを使用しますので、全員持たせてください。自転車5台も必要になります。ご協力いただける方は、連絡いただくと幸いです。



学習の準備をお願いします!

- 漢字ノートは学校で一括購入します。使い終わり次第同じ大きさのマス目のものを各自で購入してください。その他のノート(国・算・理・社・計算・自主学)は、**5ミリ方眼マス**を各自で準備をお願いいたします。
- 5年生で使用した「総合ファイル」を継続して使用しますので、持たせてください。処分してしまった場合には、同じようなファイルを持たせてください。
- 6年生の家庭学習の時間の目安は60分になります。「家庭学習の充実」が図られるよう家庭学習チェック表を活用して定着を図っていきます。ご協力よろしくをお願いいたします。
- 筆箱の中身について
 - 鉛筆5~6本 赤・青鉛筆(2本) 消しゴム(よく消えるシンプルなもの)
 - 定規(**2つ折りでないもの**) 油性のネームペン
 - ※ シャープペン, ボールペン, マーカーペンは使用しません。
 - ※ コンパス・三角定規・分度器はいつでも授業で使えるように準備しておいてください。
 - ※ 消しゴム, 定規, 三角定規, 分度器は学習に適したシンプルなものをお願いいたします。
- 音楽・図画工作・書写・保健・家庭科・道徳・外国語の教科書, 社会科資料集については、ランドセルが重くなるため、学校で保管して授業で使用します。なお、テスト前勉強等を使用したいときには、自由に持ち帰ってかまいません。

担任紹介

春、新たな出会いにわくわくしています。いよいよ小学校生活最後の「スタートライン」につきました。「卒業」というゴールをめざして、「目の前の困難を一つ一つ乗り越えて、たくましく成長してほしい」という思いを込めて学年通信を「スタートライン」と名付けました。小学校最後の締めくり、そして閉校を迎える年の最後の6年担任ということで、喜びと共に責任の重さを実感しています。20名の子どもたちと一緒に「一人一人がお互いを大切にし合い、共に伸びる学級」づくりをめざしていきたいと思っています。最高の卒業式を迎えることができるように頑張ります。どうぞご協力よろしくをお願いいたします。