

# ほけんだよ

白鳥西小学校 保健室 令和3年6月4日発行 第3号



梅雨に美しく彩りを添えてくれるあじさいは、育つ土の性質によって色が変わる不思議な植物です。酸性の土だと青、アルカリ性だと赤色になるそうです。あじさいを見かけたときは、色に注目してくださいね！さて、間もなく梅雨入りと言われていています。梅雨の時期は外遊びができない代わりにゲームの時間が増える人も多いのでは？たまには読書や工作といった遊びで、ゆったりとした時間を過ごしてみてください♪



## ほけんもくひょう 6月の保健目標

健康な歯をつくろう。

つゆどき けんこう  
梅雨時を健康にすごそう。

めざせ8020



## ペットボトルに隠されたワナ

ペットボトルの口を直接つけて飲んだペットボトルの

緑茶を常温で2時間置いたところ、

計測不能なほどバイ菌の数が増えた…という

という実験結果があります。見た目には何にも変化がなくても、一度開けて口をつけて食べ



× × × × ×

⚠️ 開けたら早めに飲み切ろう！

⚠️ 暑い部屋に置きっぱなしにしない

× × × × ×  
破裂することもあります

また、直接口をつけなくても、

一度開けたペットボトルには、空気中をただようバイ菌が入

ってしまうので、同じように



## さわやか週間の取り組み

6月のさわやか週間  
6月14日（月）～18日

～5月のさわやか週間の結果～

さわやか賞 1・2・5・6年生  
努力賞 3年生

5月は5つの学年が受賞しました。すばらしい！

だんだんと汗ばむ季節になってきました。必要に応じて、汗拭き用ペーパー、清潔なハンカチを身につけよう！



## クイズに挑戦

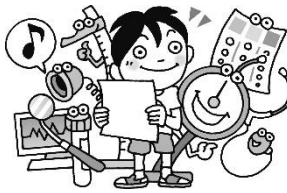
歯を借りたい人

ってだ～れだ？



ヒント 借りたい人は何と言うかな？

こたえは裏に書いてあります



## ラストスパート！

6月の健康診断の日程をお知らせいたします。4月から始まった健康診断も今月で終わりです。提出物やご準備等、ご協力ありがとうございました。健康診断の結果、専門医の受診が必要である場合は、早めに医療機関を受診していただきますよう、お願いいたします。

検査項目	日 時	対象学年	きをつけること
尿検査2次	7日（月）	さいけんさしゅ再検査者	4日（金）に該当の児童へ容器等を配付します。
歯科検診	10日（木）	ぜんがくねん全学年	必ず歯みがきをしてから登校してください。



もうすぐ夏本番。暑さに慣れておこう！  
今のうちから暑さに慣れておくことが、夏本番も元気でいられるカギ。熱中症にも負けない体づくりをしましょう。

暑さに慣れるには…

- 毎日ひと汗かくくらいの運動をする
- 冷房は控えめにする



クイズのこたえ★

はかせ  
博士（「**歯**」貸せ）

